



# CIRCUITS PORTUAIRES

EXPLOREZ LES TECHNIQUES  
ET SAVOIR-FAIRE MARITIMES



● **La rade aux 3000 navires**

● **Secrets de navires**  
L'aire de carénage de Keroman

● **La marée du jour**  
Le port de pêche de Keroman

● **Objectif pêche durable**  
La station Ifremer

● **Du poisson à la molécule**  
Le centre technique IDMer

Journées loisirs  
et culture  
Séminaires  
« Incentive »

## POUR VOS GROUPES

Associations  
Entreprises  
Comités d'entreprise



# L'INDUSTRIE NAVALE

« Des circuits pour connaître les bateaux, les chantiers et les métiers. »

## La rade aux 3000 navires

Un aller-retour en vedette entre Lorient et Locmiquelic, une petite visite de chantier naval et une lecture de paysage au sommet du fort de Pen Mané vous feront voyager dans l'univers portuaire et percevoir la richesse et la diversité des activités maritimes de la rade.

D'un navire à l'autre se dévoilent les entreprises et les hommes, qui, forts de leurs savoir-faire, œuvrent au dynamisme économique du Pays de Lorient et forgent son identité résolument maritime.



Idéal pour découvrir le territoire !

## Secrets de navires

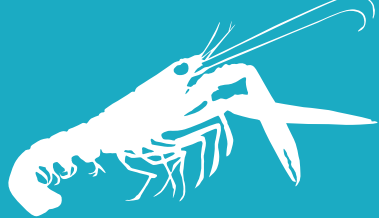
L'aire de construction et réparation navales de Keroman



Au plus près des bateaux et chantiers!

Chalutiers, ferries, voiliers, vedettes... l'anneau de Keroman, encore appelé slipway, est un théâtre où transitent de nombreux navires. Hissés hors de l'eau par l'un des élévateurs les plus puissants d'Europe, ils nous révèlent leurs secrets habituellement immergés.

Flottaison, propulsion, direction, stabilité, c'est bien en dessous que tout se joue! Explorez les innovations et savoir-faire développés par les professionnels de la navale qui ne manquent pas d'ingéniosité...



# LES PECHES MARITIMES

« Un parcours au port de pêche et des visites de centres de recherche. »

## La marée du jour

Le port de pêche de Keroman

Partez à la rencontre des professionnels et découvrez le parcours du poisson de la mer à l'assiette dans l'un des plus grands ports de pêche français. Un médiateur vous permettra de comprendre la gestion de la ressource, les techniques de pêche et le système des ventes. Le circuit se termine par la visite d'un atelier où le poisson est transformé avant d'être expédié.

Visites en  
matinée ou à  
5h pour assister  
aux ventes  
informatisées !



## Pour aller plus loin :

### Objectif pêche durable

La station Ifremer



Appréhendez les  
technologies innovantes !

Au cœur même de l'Institut de recherche spécialisé dans le domaine de la pêche, expérimentez différents engins de capture innovants dans le bassin d'essais. Des chaluts sélectifs aux nasses à poissons, découvrez le travail des scientifiques pour mettre au point des techniques de pêche durables et plus responsables.

### Du poisson à la molécule

Le centre technique IDMer

Rillettes de bar, terrines de langoustine, collagène et poudre d'arêtes : Comment sont élaborés les nouveaux produits alimentaires? Et que fait-on des coproduits issus de la pêche ou de la transformation? Le temps d'une visite, rencontrez des professionnels à la fois cuisiniers et chimistes puis testez les surprenants produits mis au point par l'institut.



Comprendre la valorisation des  
produits de la mer.

# Organisez vos circuits portuaires

Les médiateurs de la Maison de la Mer accompagnent vos projets de découverte des activités maritimes et concoctent le programme adapté à vos attentes: circuits, rencontres de professionnels, visites d'entreprises, organisation d'ateliers et jeux, dégustations...

**Nos partenaires** - *Lorient Bretagne Sud Tourisme* et *CEZAM* pour vos séjours, hébergements, restaurants, salles de réunion, transport.  
- *Original Communication* pour vos séminaires et expériences team-building.

## Tarifs Groupes

Circuit de 2h : 5,60€/personne (TTC)  
Forfait 56€ si moins de 10 personnes  
+12€ d'adhésion 2018 pour la 1<sup>ère</sup> réservation  
+1,50 si traversée en batobus  
+Petits déjeuners, dégustations de produits de la Mer et repas sur devis (Bar des flots ou restaurant Les Gens de Mer)



Circuits portuaires possibles toute l'année, du Lundi ou Vendredi

## Venir à Lorient

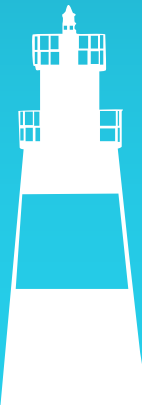
A 2h de Nantes, Rennes et Brest par la route  
A 4h de Paris par le train

## Votre contact privilégié

**Carole BOUSSION**

Médiatrice scientifique  
Responsable groupe  
02 97 21 19 80

[cboussion@maisondelamer.org](mailto:cboussion@maisondelamer.org)



[www.maisondelamer.org](http://www.maisondelamer.org)



**Espace des sciences/Maison de la Mer**  
Centre de Culture Scientifique, Technique et Industrielle  
Labellisé Science et Culture, Innovation  
6 bis rue François Toullec - 56 100 LORIENT  
Morbihan - France  
02 97 84 87 37  
[contact@maisondelamer.org](mailto:contact@maisondelamer.org)



Partenaires institutionnels

Entreprises et organismes partenaires

